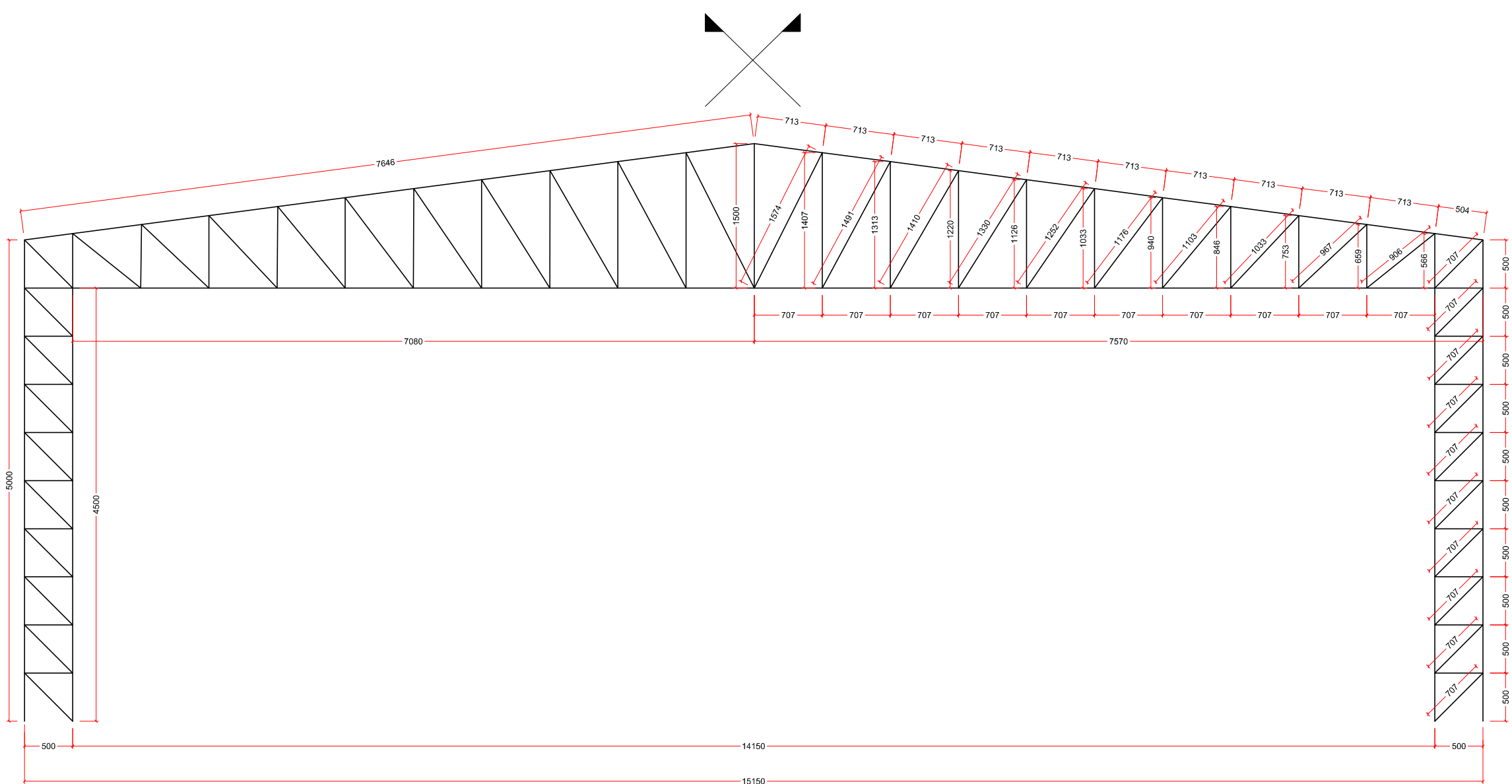


VISTA EM PLANTA
ESC 1:100

VISTA LATERAL / TRAVAMENTO LATERAL

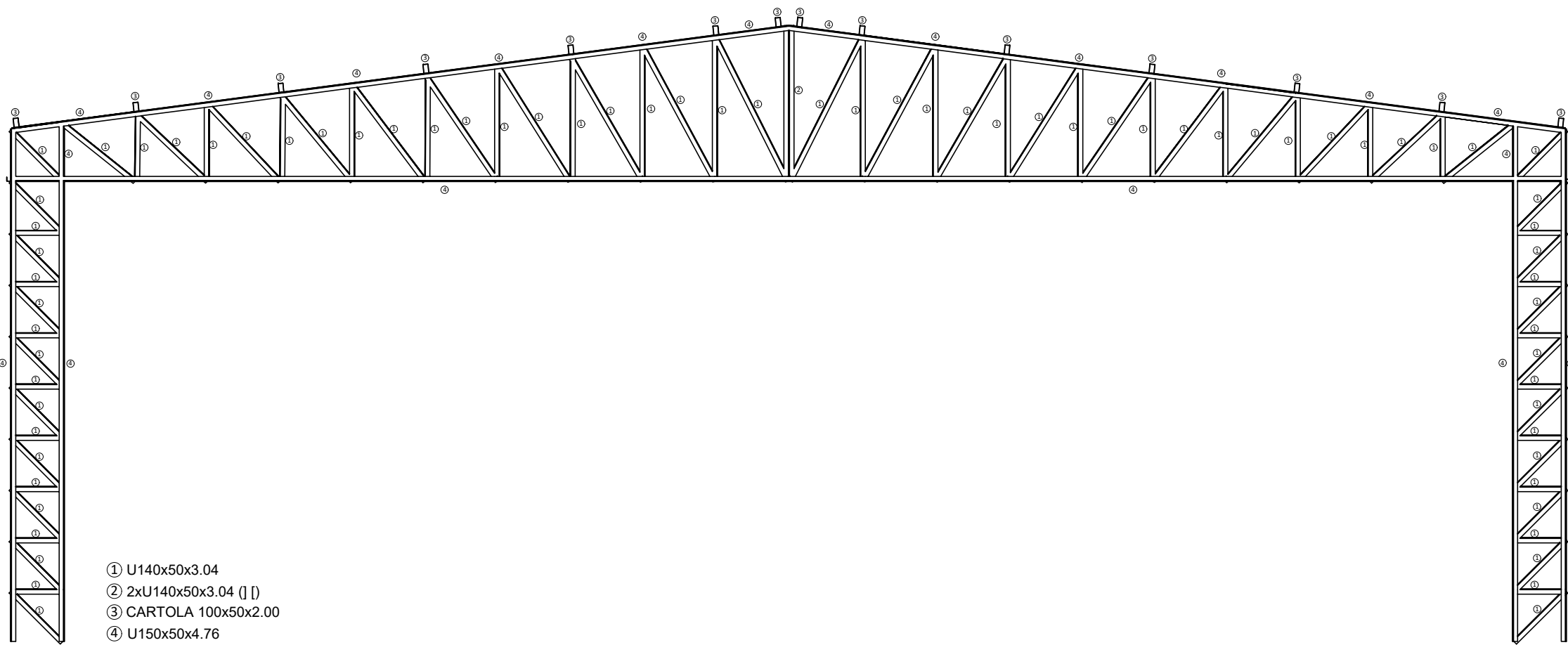
TRAVAMENTO CENTRAL

VISTA LATERAL / TRAVAMENTO LATERAL



TESOURA
ESC 1:50

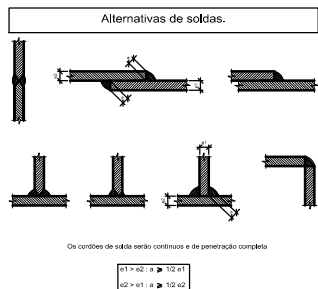
OBS.: COTAS EM MM



TESOURA
ESC 1:50

- Notas:
- Medidas em milímetro, exceto onde indicado diferente.
 - Material:
 - Perfis de chapas dobradas A-36 (250 MPa)
 - Soldas - Eletrodo E60xx
 - O projeto segue as diretrizes da norma NBR 14.762:2010;
 - Esquema de pintura sugerido:
 - Temperatura do substrato: até 60 °C
 - Tipos de superfície: aço, concreto
 - Preparação da superfície: limpeza de toda a superfície com remoção das manchas de ferrugem e resíduos de soldagem, limpeza da superfície com jato de areia, desengrassamento
 - Sugestão para pintura de proteção:
 - Aplicação de Primer antirrustos tipo spray HS-82 Sumitomo
 - Base Primer - concreto de aço ou Conal - concreto de cimento
 - Sugestão da pintura de acabamento:
 - Aplicação de esmalte sintético a base de resina alquídica.
 - As cotas prevalecem sobre o desenho.
 - Todas as ligações serão soldadas.

CARIMBO CONSERVADOR DO PROJETO
PROJ. PROPOSTO POR: EDUARDO LUIZ DA SILVA
PROJ. DA TELA: L. L. SILVA
PROJ. DE FUND. E FUND. (Opcional)
PROJ. DE VENTO: L. L. SILVA



REFERENCIAL DE IMPLANTAÇÃO			
Este é um documento de referência para o projeto de implantação de uma obra. Ele contém informações sobre a localização da obra, as condições do terreno, as características do solo, as condições climáticas, as condições de acesso, as condições de segurança, as condições de saúde, as condições de educação, as condições de cultura, as condições de lazer, as condições de esporte, as condições de recreação, as condições de turismo, as condições de comércio, as condições de serviços, as condições de infraestrutura, as condições de meio ambiente, as condições de patrimônio cultural, as condições de patrimônio histórico, as condições de patrimônio natural, as condições de patrimônio artístico, as condições de patrimônio científico, as condições de patrimônio tecnológico, as condições de patrimônio industrial, as condições de patrimônio urbano, as condições de patrimônio rural, as condições de patrimônio marinho, as condições de patrimônio aéreo, as condições de patrimônio espacial, as condições de patrimônio cósmico, as condições de patrimônio terrestre, as condições de patrimônio aquático, as condições de patrimônio atmosférico, as condições de patrimônio geológico, as condições de patrimônio geográfico, as condições de patrimônio geodésico, as condições de patrimônio geotécnico, as condições de patrimônio geológico, as condições de patrimônio geográfico, as condições de patrimônio geodésico, as condições de patrimônio geotécnico.			
A implantação da obra deve ser feita de acordo com o projeto de implantação, considerando as condições do terreno, as características do solo, as condições climáticas, as condições de acesso, as condições de segurança, as condições de saúde, as condições de educação, as condições de cultura, as condições de lazer, as condições de esporte, as condições de recreação, as condições de turismo, as condições de comércio, as condições de serviços, as condições de infraestrutura, as condições de meio ambiente, as condições de patrimônio cultural, as condições de patrimônio histórico, as condições de patrimônio natural, as condições de patrimônio artístico, as condições de patrimônio científico, as condições de patrimônio tecnológico, as condições de patrimônio industrial, as condições de patrimônio urbano, as condições de patrimônio rural, as condições de patrimônio marinho, as condições de patrimônio aéreo, as condições de patrimônio espacial, as condições de patrimônio cósmico, as condições de patrimônio terrestre, as condições de patrimônio aquático, as condições de patrimônio atmosférico, as condições de patrimônio geológico, as condições de patrimônio geográfico, as condições de patrimônio geodésico, as condições de patrimônio geotécnico.			
OBS.: Este documento é apenas uma referência para o projeto de implantação de uma obra. Ele não deve ser usado como base para a tomada de decisões. A tomada de decisões deve ser feita de acordo com o projeto de implantação, considerando as condições do terreno, as características do solo, as condições climáticas, as condições de acesso, as condições de segurança, as condições de saúde, as condições de educação, as condições de cultura, as condições de lazer, as condições de esporte, as condições de recreação, as condições de turismo, as condições de comércio, as condições de serviços, as condições de infraestrutura, as condições de meio ambiente, as condições de patrimônio cultural, as condições de patrimônio histórico, as condições de patrimônio natural, as condições de patrimônio artístico, as condições de patrimônio científico, as condições de patrimônio tecnológico, as condições de patrimônio industrial, as condições de patrimônio urbano, as condições de patrimônio rural, as condições de patrimônio marinho, as condições de patrimônio aéreo, as condições de patrimônio espacial, as condições de patrimônio cósmico, as condições de patrimônio terrestre, as condições de patrimônio aquático, as condições de patrimônio atmosférico, as condições de patrimônio geológico, as condições de patrimônio geográfico, as condições de patrimônio geodésico, as condições de patrimônio geotécnico.			

Tabela resumo												
Material		Série	Perfil	Comprimento			Volume			Peso		
Tipo	Designação			Perfil (m)	Série (m²)	Material (m)	Perfil (m³)	Série (m³)	Material (m³)	Perfil (kg)	Série (kg)	Material (kg)
Aço laminado	A-36 250Mpa	Barra redonda	1/4"	461.674	461.674	461.674	0.015	0.015	0.015	114.77	114.77	
												114.77
Aço dobrado	A-36	U	U50X25X1.52	284.530			0.041			322.38		
			U150X50X4.76	404.508			0.451			3540.01		
			U140X50X3.04, Duplo I união soldada 12.000			0.017			131.68			
			U140X50X3.04	521.693			0.365			2862.35		
			U100X40X1.52	288.372			0.077			602.00		
			CARTOLA	619.360	1511.104		0.355	0.950	2788.14	7458.42		
											</	